

Przewidywany kształt procesu wyboru projektów w ramach Poddziałań RPO WM 2014-2020 wdrażanych za pomocą instrumentu ZIT

Spotkanie dotyczące trybów wyboru projektów w ZIT
dla przedstawicieli Związków ZIT/porozumień ZIT jako
Instytucji Pośredniczących



Zintegrowane
Inwestycje Terytorialne
metropolii warszawskiej

**Strategia Zintegrowanych Inwestycji
Terytorialnych dla Warszawskiego
Obszaru Funkcjonalnego 2014-2020+**





Plan prezentacji

1. **Wyzwania ZIT WOF**
2. **Umieszczenie IP ZIT w systemie wdrażania RPO**
3. **Przewidywany przebieg procesu wyboru projektów – założenia IP ZIT**
4. **Różnice w podejściu IZ i IP ZIT**
5. **Pytania do MliR**



Wyzwania ZIT WOF

System wdrażania ZIT w ramach RPO

1. Instytucja Zarządzająca (IZ) – Urząd Marszałkowski WM, Departament Rozwoju Regionalnego i Funduszy Europejskich
2. Instytucja Pośrednicząca (IP, EFRR) – Mazowiecka Jednostka Wdrażania Programów Unijnych
3. Instytucja Pośrednicząca (IP, EFS) – Wojewódzki Urząd Pracy
4. Instytucja Pośrednicząca ds. ZIT (IP ZIT) - Urząd Miasta Stołecznego Warszawa, Biuro Funduszy Europejskich i Rozwoju Gospodarczego, Wydział ZIT



Wyzwania ZIT WOF

Różna (za każdym razem inna) liczba podmiotów zainteresowanych realizacją projektów w danej linii.



Virtual WOF



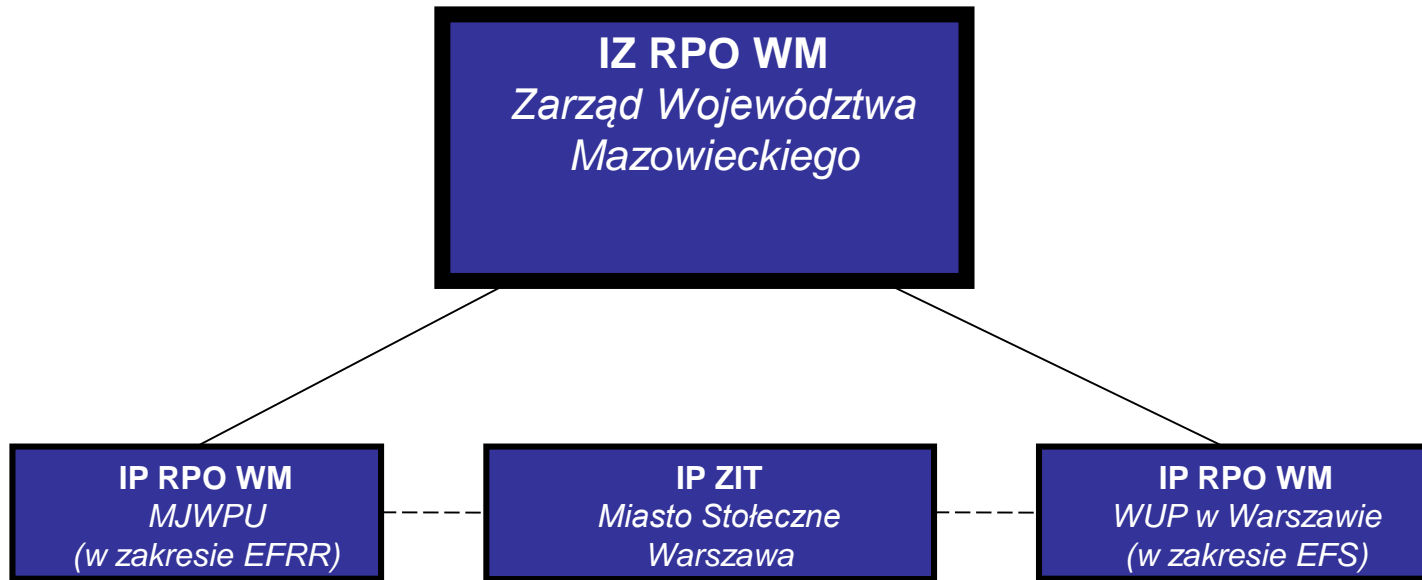
E-Opieka



WOF Expo

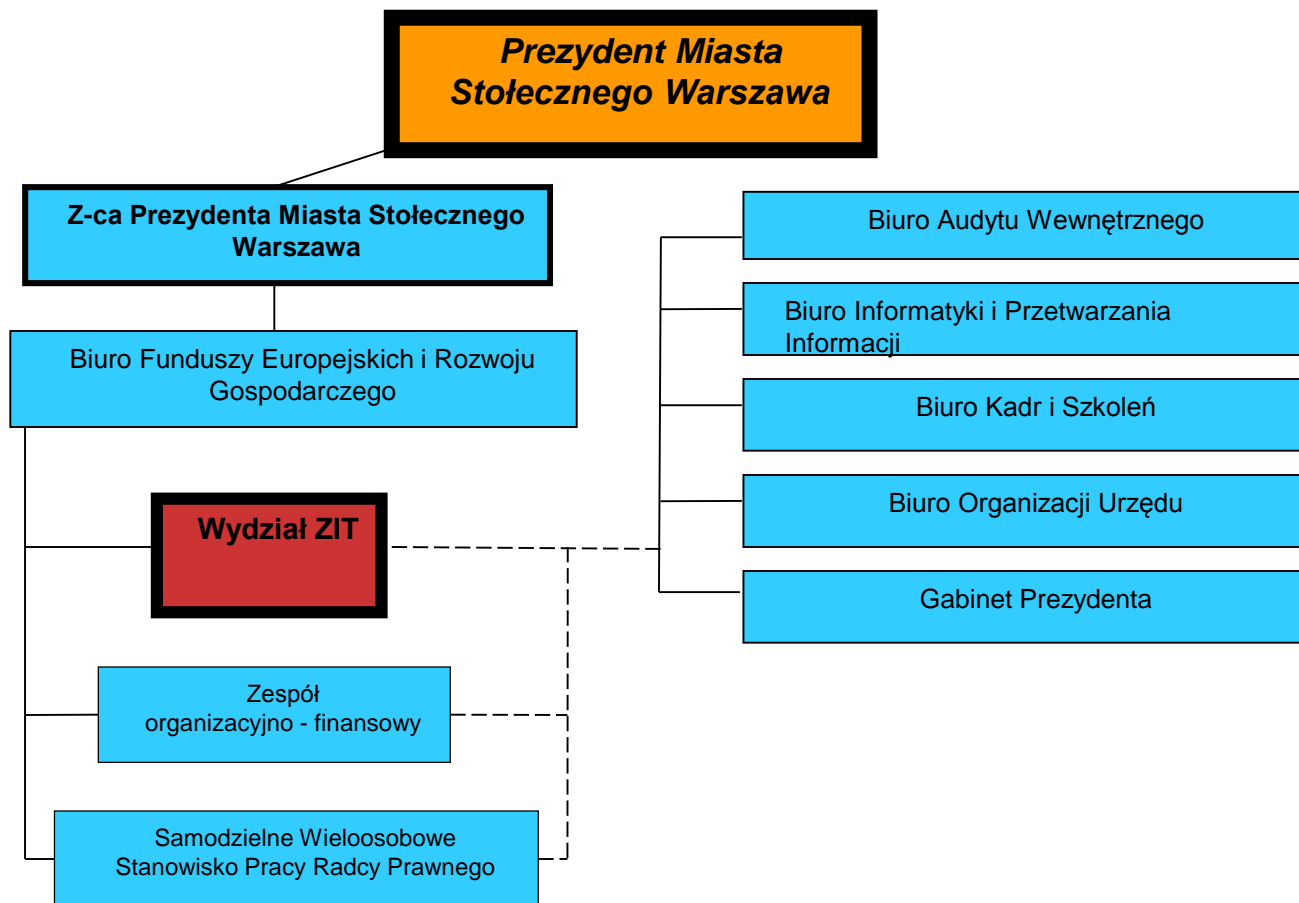


Umieszczenie IP ZIT w systemie wdrażania RPO





Umieszczenie IP ZIT w systemie wdrażania RPO





Przewidywany przebieg procesu wyboru projektów

Fundusz	OP	CT	CT	PI	Numer i Nazwa Poddziałania
EFRR	II	2	2	2c	2.1.2 E-usługi dla Mazowsza w ramach ZIT
EFRR	III	3	3	3a	3.1.1 Rozwój MŚP w ramach ZIT
EFRR	III	3		3b	3.2.1 Modele biznesowe w ramach MŚP
EFRR	IV	4		4e	4.3.2 Mobilność miejska w ramach ZIT
EFS	VIII	8	9	8iv	8.3.2 Ułatwianie powrotu do aktywności zawodowej w ramach ZIT
EFS	X	10	10	10i	10.1.2 Edukacja ogólna w ramach ZIT
EFS	X	10		10iv	10.3.3 Doradztwo zawodowe w ramach ZIT



Tryby wyboru projektów

Wybór projektów do realizacji w ramach instrumentu ZIT będzie prowadzony w trybie:

- ***konkursowym (PI: 2a, 4e, 8iv, 10i, 10iv)***

oraz

- ***poza konkursowym (PI: 2c i 3b),***

zgodnie z regulacjami dotyczącymi wyboru projektów współfinansowanych ze środków Europejskich Funduszy Strukturalnych i Inwestycyjnych perspektywy finansowej UE na lata 2014-2020.



Przebieg procesu – zakres zadań (założenia IP ZIT)

1. Współdzielenie roli IOK (pełnienie roli **IOK-ZIT WOF**):
 - w przypadku EFS rola będzie współdzielona z IOK-WUP,
 - w przypadku EFRR rola będzie współdzielona z IOK-MJWPU;
 - **celem IP ZIT jest ustanowienie jednolitych zasad współpracy z WUP i MJWPU (uwzględniających różnice w zakresie zasad wdrażania EFS i EFRR);**
2. Udział w wypracowaniu propozycji kryteriów merytorycznych i strategicznych projektów ZIT, które będą przedmiotem uzgodnień pomiędzy IP ZIT i IZ RPO i będą przedstawione do akceptacji KM RPO WM;
3. Udział w przygotowaniu dokumentów IZ określających zasady oceny i wyboru projektów w ramach RPO (formuła konsultacji);



Przebieg procesu – zakres zadań (założenia IP ZIT)

5. Udział w przygotowaniu i akceptacja regulaminów konkursów w ramach Poddziałań wdrażanych z wykorzystaniem ZIT;
6. Wybór kandydatów na ekspertów (zgodnie z zasadami określonymi przez IZ), o których mowa w art. 49 ustawy wdrożeniowej, biorących udział w etapach oceny merytorycznej, w tym oddziaływania strategicznego i przekazywanie ich listy do IZ w celu weryfikacji i wpisania do bazy ekspertów prowadzonej przez IZ;
7. Prowadzenie działań informacyjnych właściwych dla IOK;
8. Udział w pracach KM, który m.in. akceptuje kryteria oceny projektów;



Przebieg procesu – zakres zadań (założenia IP ZIT)

10. Udział w pracach Komisji Oceniającej Projekty:

- Pełnienie przez pracownika IP ZIT roli Zastępcy Przewodniczącego KOP,
- udział w ocenie stopnia spełnienia kryteriów merytorycznych (**razem z przedstawicielami właściwej IOK – poprzez pracownika IP ZIT/eksperta zewnętrznego**),
- ocena stopnia spełnienia dodatkowych kryteriów merytorycznych dotyczących oddziaływania strategicznego (**samodzielnie – poprzez pracownika IP ZIT/eksperta zewnętrznego**);

11. Zatwierdzenie listy projektów, które spełniły kryteria wyboru projektów (o których mowa w art. 39 ust. 2 ustawy wdrożeniowej), wybranych do dofinansowania w ramach przeprowadzonego konkursu dla Poddziałań ZIT, przed zatwierdzeniem tej listy przez IZ



Przebieg procesu – zakres zadań (założenia IP ZIT)

- Ocena pracy ekspertów z listy kandydatów tworzonej przez IP ZIT, zgodnie z *Wytycznymi MliR w zakresie trybów wyboru projektów na lata 2014-2020*,
- Udział w procedurze odwoławczej realizowanej przez MJWPU oraz WUP w zakresie udzielania informacji dotyczących dokonywanej przez IP ZIT oceny projektów w zakresie niezbędnym do rozpatrzenia protestu, zgodnie z *Procedurą odwoławczą w ramach Programu*;
- Za aspekty organizacyjne dla procedur tworzących proces wyboru projektów odpowiada IOK-MJWPU/IOK-WUP



Przebieg procesu – zakres zadań (założenia IP ZIT)

ELEMENTY WŁAŚCIWE DLA TRYBU POZAKONKURSOWEGO:

1. Wstępna lista projektów pozakonkursowych znajdzie się w Strategii ZIT WOF,
2. IP ZIT przekaze, na wezwanie MJWPU, listę projektów pozakonkursowych spriorytetyzowanych w oparciu o ich stan przygotowania do realizacji,

Udział IP ZIT w procesie oceny będzie analogiczny jak w przypadku trybu konkursowego



Różnice w podejściu IZ i IP ZIT

Ostateczny kształt procesu będzie zależał od uzgodnionej pomiędzy IZ a IP ZIT treści *Porozumienia w sprawie powierzenia zadań Instytucji Pośredniczącej ds. Zintegrowanych Inwestycji Terytorialnych w ramach Regionalnego Programu Operacyjnego Województwa Mazowieckiego na lata 2014-2020.*



Pytania do MliR

1. Czy IP ZIT jest zobowiązana do czynnego udziału w ocenie formalnej projektów?

Założenia:

- Rolę Zastępcy Przewodniczącego KOP pełni przedstawiciel IP ZIT,
- IP ZIT bierze czynny udział w przygotowaniu regulaminów konkursów oraz kryteriów formalnych,
- Kryteria formalne mają charakter „kryteriów dostępu” (np. Wnioskodawca musi prowadzić swą działalność na obszarze WOF/być Sygnatariuszem Porozumienia ZIT WOF).



Pytania do MliR

2. Czy MliR przewiduje inny, niż określony w ustawie wdrożeniowej (art. 30, ust. 5, pkt 2), uproszczony tryb aktualizacji Strategii ZIT?

Identyfikujemy potencjalne trudności w stosowaniu „trybu ustawowego” w przypadku aktualizacji Strategii w obszarach takich jak np.:

- Zmiana kryteriów wyboru projektów w ramach „poddziałań ZIT” w efekcie decyzji Komitetu Monitorującego RPO WM,
- Aktualizacja listy projektów przewidzianych do wyboru w trybie pozakonkursowym (np. w efekcie ewaluacji Strategii).

Dziękujemy

Piotr Bobruk

URZĄD M.ST. WARSZAWY

Biuro Funduszy Europejskich i Rozwoju Gospodarczego

Wydział Zintegrowanych Inwestycji Terytorialnych

tel. +48224430764

pbobruk@um.warszawa.pl

www.um.warszawa.pl

