

- LEGENDA**
- Krawędzie projektowanej drogi - krawężnik drogowy betonowy 15x30x100 wyniesiony na 10,0 cm
 - Krawędzie projektowanego chodnika - obrzeże betonowe 8x30x100
 - Krawężnik najazdowy 15x22x100 wyniesiony na 3cm
 - Krawędź przejścia dla pieszych
 - Krawędzie projektowanej ścieżki rowerowej - obrzeże betonowe 8x30x100
 - Krawędzie oznakowania poziomego drzewa przeznaczone do wycinki

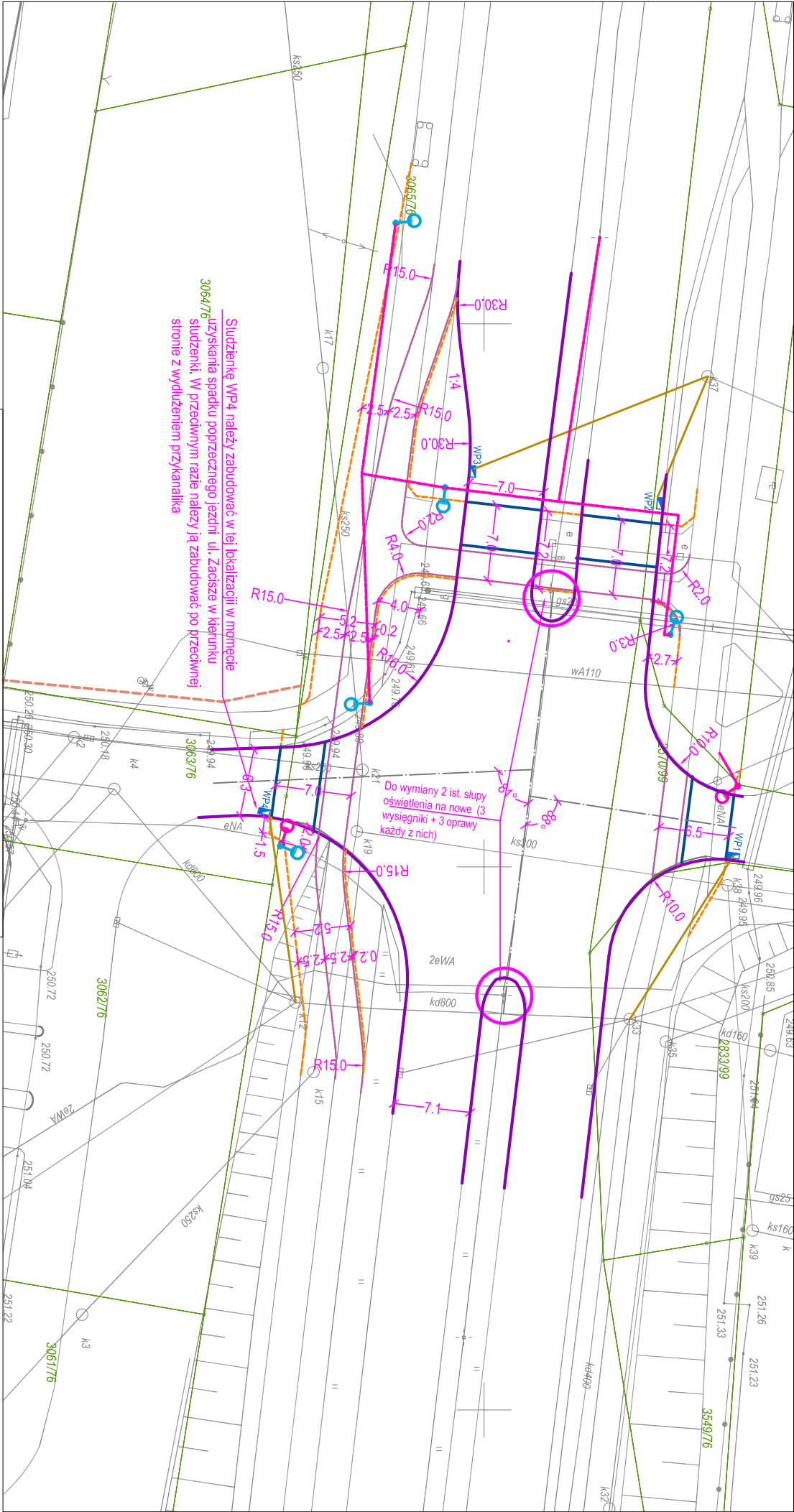
- Sygnalizator dla grup kołowych
- Sygnalizator dla grup pieszych
- Sygnalizator dla grup pieszo-rowerowych
- Sygnalizator ostrzegawczy z sylwetką pieszego i rowerzysty
- Sygnalizator ostrzegawczy z sylwetką pieszego
- Przycisk zgłoszeniowy na niskim słupku
- Przycisk zgłoszeniowy
- Wysięgnik sygnalizacji
- Maszty sygnalizacji

- Pętla krótka zliczająca
- Pole detekcji rowerzystów
- Kamera wideodetekcji
- Kamera wideodetekcji pieszych i rowerzystów

Inwestor:	Miejski Zarząd Ulic i Mostów w Tychach		
Temat:	Inteligentny System Zarządzania i Sterowania Ruchem w Tychach"		
Nazwa rysunku:	Schematyczne rozmieszczenie elementów sterowania ruchem - Sikorskiego - Tolstoja nr skrzyżowania - 26	Branża:	Drogowa
		Stadium:	Koncepcja
		Data:	04.2015r
		Skala:	1:500
		Nr rys.:	2



Inwestor:		Miejski Zarząd Ulic i Mostów w Tychach
Temat:		"Inteligentny System Zarządzania i Sterowania Ruchem w Tychach"
Nazwa rysunku:		Przebudowa skrzyżowania ulic Sikorskiego, Żółkiewskiego, Złotego w Tychach"
Branża:		Drogonia
Stadium:		Koncepcja
Data:		03.2016r
Skala:		1:500
Nr rys.:		1.0

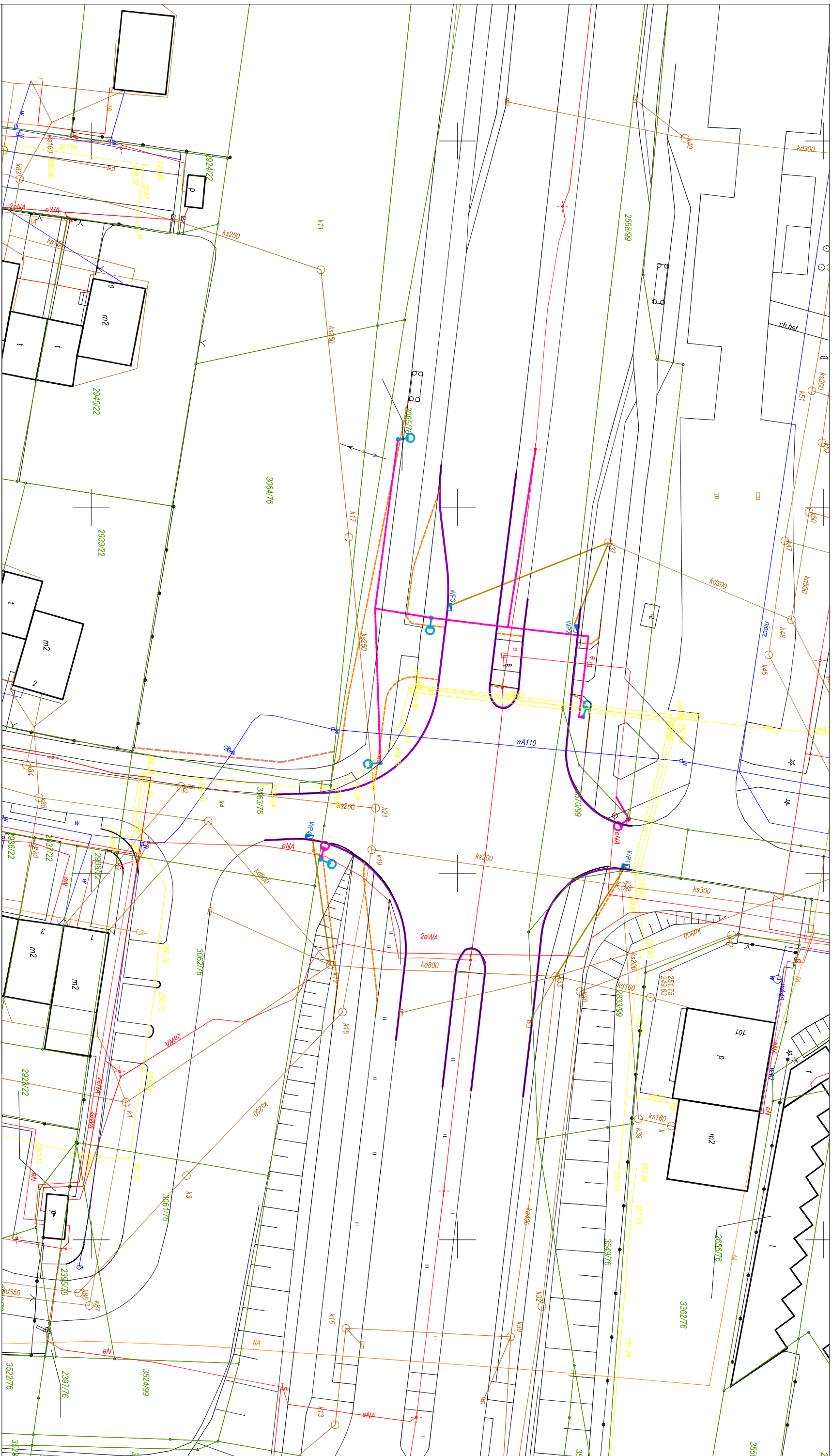


Studzienkę WP4 należy zbudować w tej lokalizacji w momencie uzyskania spadku poprzecznego jezdni ul. Zacięże w kierunku studzienki. W przeciwnym razie należy ją zbudować po przedniej stronie z wydłużeniem przykanałka

Do wymiany 2 ist. słupy oświetlenia na nowe (3 wysięgniki + 3 oprawy każdy z nich)

LEGENDA	
Zakres prac projektowo - realizacyjnych w zakresie remontu, przebudowy, obszaru skrzyżowania:	
	krawędzie projektowanej drogi - krawężnik drogowy betonowy 15x30x100 wyniesiony na 10,0 cm
	krawędzie projektowanego chodnika - obrzeże betonowe 8x30x100
	krawężnik najazdowy 15x22x100 wyniesiony na 3cm
	krawędź przebiega dla pieszych
	krawędź projektowanej ścieżki rowerowej - obrzeże betonowe 8x30x100
	krawędzie oznakowania poziomego - pasy ruchu
	studzienka ściekowa (wpust uliczny)
	przykanalik DN200 wykonany z PVC-U, o pochyleniu F=1%
	studzienka ściekowa (wpust uliczny) do likwidacji
	linie ograniczające pas drogowy
	projektowany słup oświetlenia ulicznego
	projektowany kabel oświetleniowy typu np. YAKOS 4x35
	projektowany stop oświetlenia chodnika ścieżki rowerowej

Inwestor:		Miński Zarząd Ulic i Mostów w Tychach	
Temat:		"Inteligentny System Zarządzania i Sterowania Ruchem w Tychach"	
Nazwa rysunku:		Przebudowa skrzyżowania ulic Skorskiego, Żółkiewskiego, Zacięże w Tychach"	
PLAN ZAGOSPODAROWANIA TERENU		Branża:	Drogowa
		Stadium:	Koncepcja
		Data:	03.2016r
		Skala:	1:500
Nr rys.:		2.0	



LEGENDA

Zakres prac projektowo - realizacyjnych w zakresie remontu, przebudowy, obszaru skrzyżowania:

krawężdzie projektowanej drogi - krawężnik drogowy betonowy 15x30x100 wyniesiony na 10,0 cm

krawędzie projektowanego chodnika - obrzeże betonowe 8x30x100
krawężnik najazdowy 15x22x100 wyniesiony na 3cm

krawędzie oznakowania poziomego - pasy ruchu

studzienka ściekowa (wpust uliczny)
przykanalik DN200 wykonany z PVC - U, o pochłonięciu $\leq 1\%$

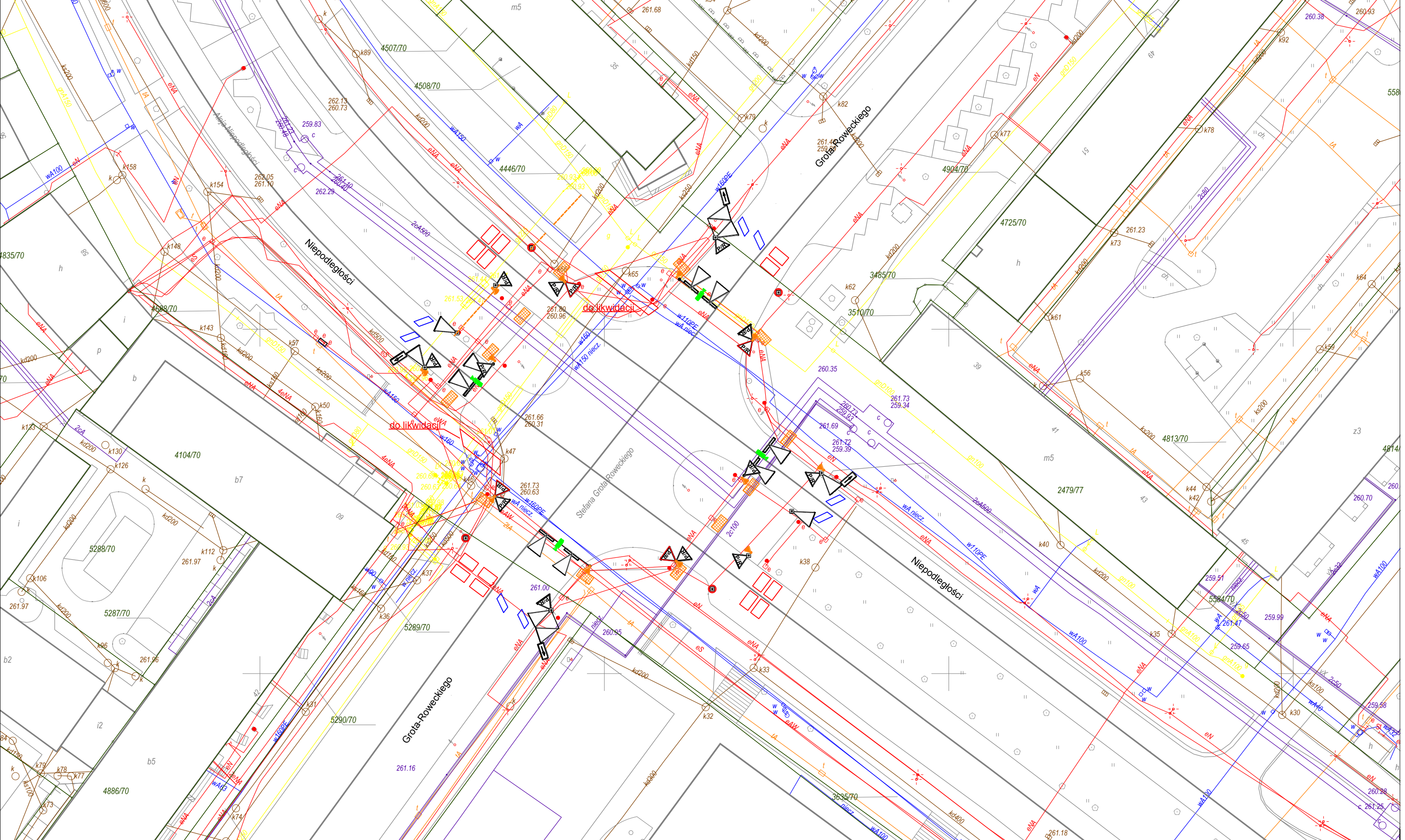
studzienka ściekowa (wpust uliczny) do likwidacji

lokalizacja dla nowego ogrodu

linie rozgraniczające pas drogowy

projektowany kabel oświetleniowy typu np. YAKXS 4x35
projektowany słup oświetlenia chodnikalścieżki rowerowej

Investor:	Mięjski Zarząd Ulic i Mostów w Tychach			
Temat:	"Inteligentny System Zarządzania i Sterowania Ruchem w Tychach" Przebudowa skrzyżowania ulic Skorskiego, Żółkiewskiego, Zadzze w Tychach"			
Nazwa rysunku:	Plan Sytuacyjny			
	Branża:	Drogowa		
	Stadium:	Koncepcja		
	Data:	03.2016r		
	Skala:	1:500		
	Nr rys.:	3.0		



LEGENDA

- Krawężnie projektowanej drogi - krawężnik drogowy betonowy 15x30x100 wyniesiony na 10,0 cm
- Krawężnie projektowanego chodnika - obrzeże betonowe 8x30x100
- Krawężnik najazdowy 15x22x100 wyniesiony na 3cm
- Krawężdź przejścia dla pieszych
- Krawężnie projektowanej ścieżki rowerowej - obrzeże betonowe 8x30x100
- Krawężnie oznakowania poziomego drzewa przeznaczone do wycinki

- Sygnalizator dla grup kołowych
- Sygnalizator dla grup pieszych
- Sygnalizator dla grup pieszo-rowerowych
- Sygnalizator ostrzegawczy z sylwetką pieszego i rowerzysty
- Sygnalizator ostrzegawczy z sylwetką pieszego
- Przycisk zgłoszeniowy na niskim słupku
- Przycisk zgłoszeniowy
- Wysięgnik sygnalizacji
- Maszty sygnalizacji

- Pętla krótka zliczająca
- Pole detekcji rowerzystów
- Kamera wideodetekcji
- Kamera wideodetekcji pieszych i rowerzystów

Investor:	Miejski Zarząd Ulic i Mostów w Tychach		
Temat:	Inteligentny System Zarządzania i Sterowania Ruchem w Tychach"		
Nazwa rysunku:	Schematyczne rozmieszczenie elementów sterowania ruchem - Niepodległości - Grota Roweckiego nr skrzyżowania - 35	Branża:	Drogowa
		Stadium:	Koncepcja
		Data:	04.2015r
		Skala:	1:500
		Nr rys.:	2

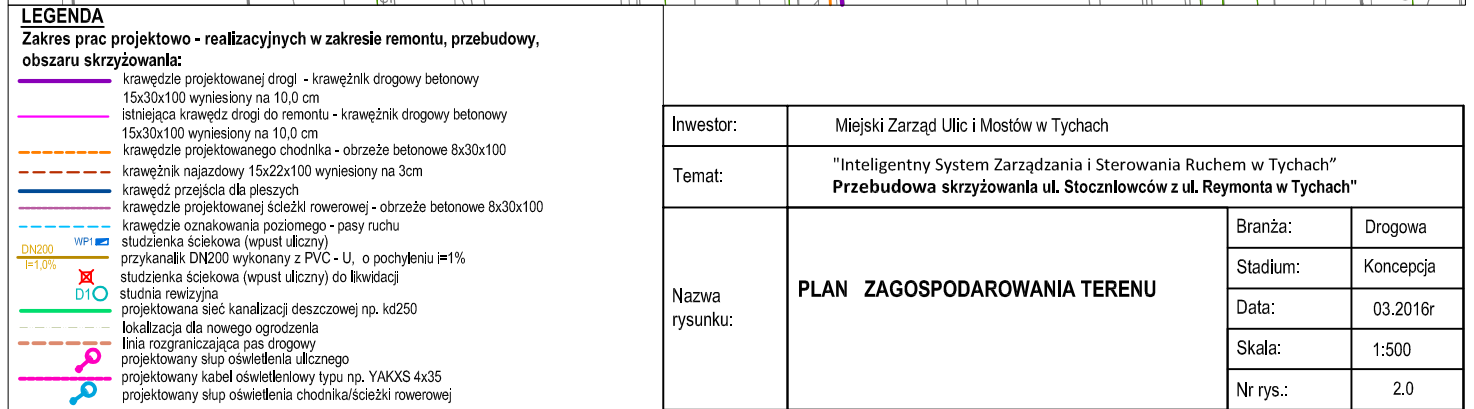


LEGENDA
Zakres prac projektowo - realizacyjnych w zakresie remontu, przebudowy, obszaru skrzyżowania:

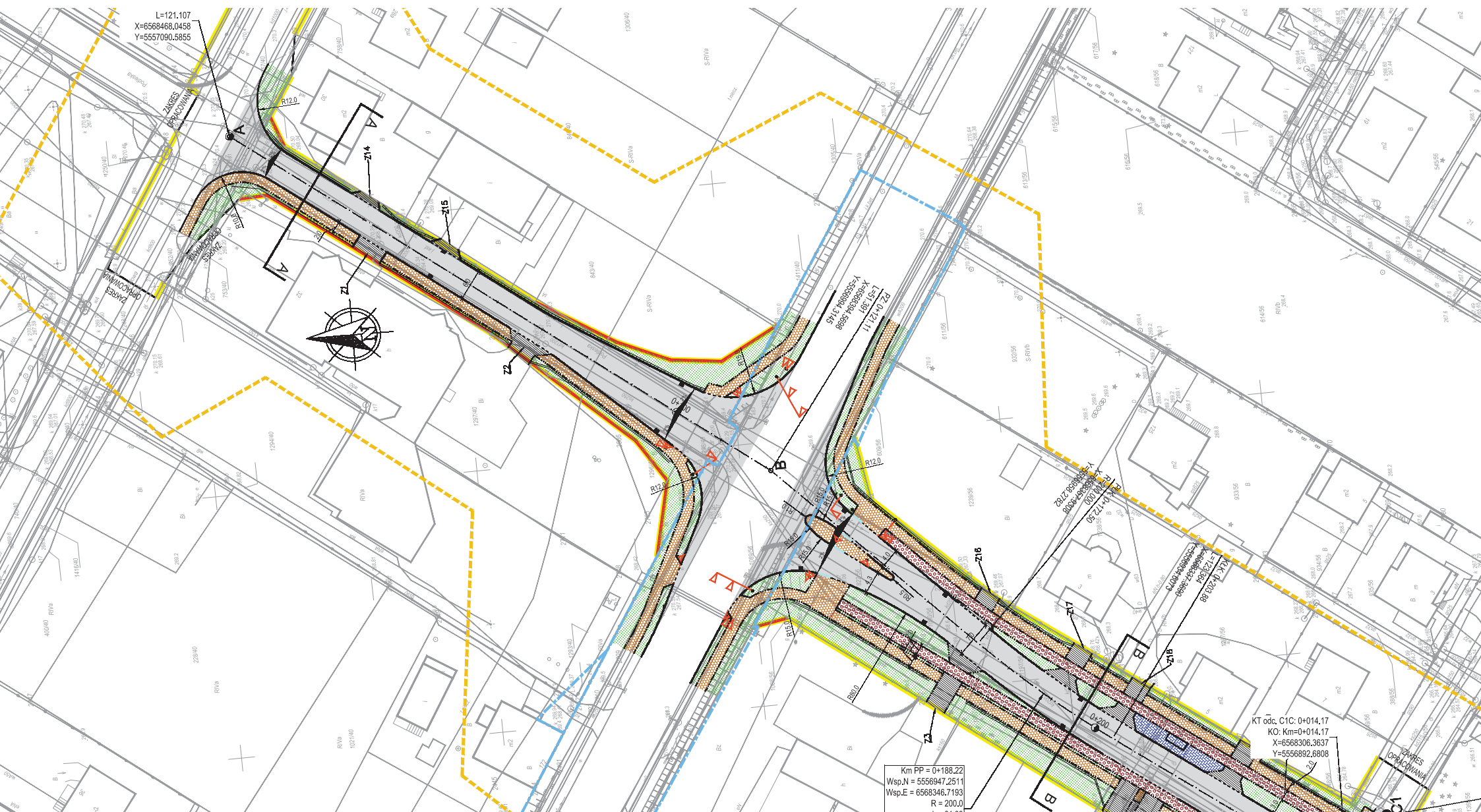
- krawężnie projektowanej drogi - krawężnik drogowy betonowy 15x30x100 wyniesiony na 10,0 cm
- istniejąca krawężń drogi do remontu - krawężnik drogowy betonowy 15x30x100 wyniesiony na 10,0 cm
- krawężnie projektowanego chodnika - obrzeże betonowe 8x30x100
- krawężnik najazdowy 15x22x100 wyniesiony na 3cm
- krawężń przejścia dla pieszych
- krawężnie projektowanej ścieżki rowerowej - obrzeże betonowe 8x30x100
- krawężnie oznakowania poziomego - pasy ruchu
- studzienka ściekowa (wpust uliczny)
- przekładnik DN200 wykonany z PVC - U, o pochyleniu i=1%
- studzienka ściekowa (wpust uliczny) do likwidacji
- studnia rewizyjna
- projektowana sieć kanalizacji deszczowej np. kd250
- lokalizacja dla nowego ogrodzenia
- linia rozgraniczająca pas drogowy
- projektowany słup oświetlenia ulicznego
- projektowany kabel oświetleniowy typu np. YAKXS 4x35
- projektowany słup oświetlenia chodnika/ścieżki rowerowej

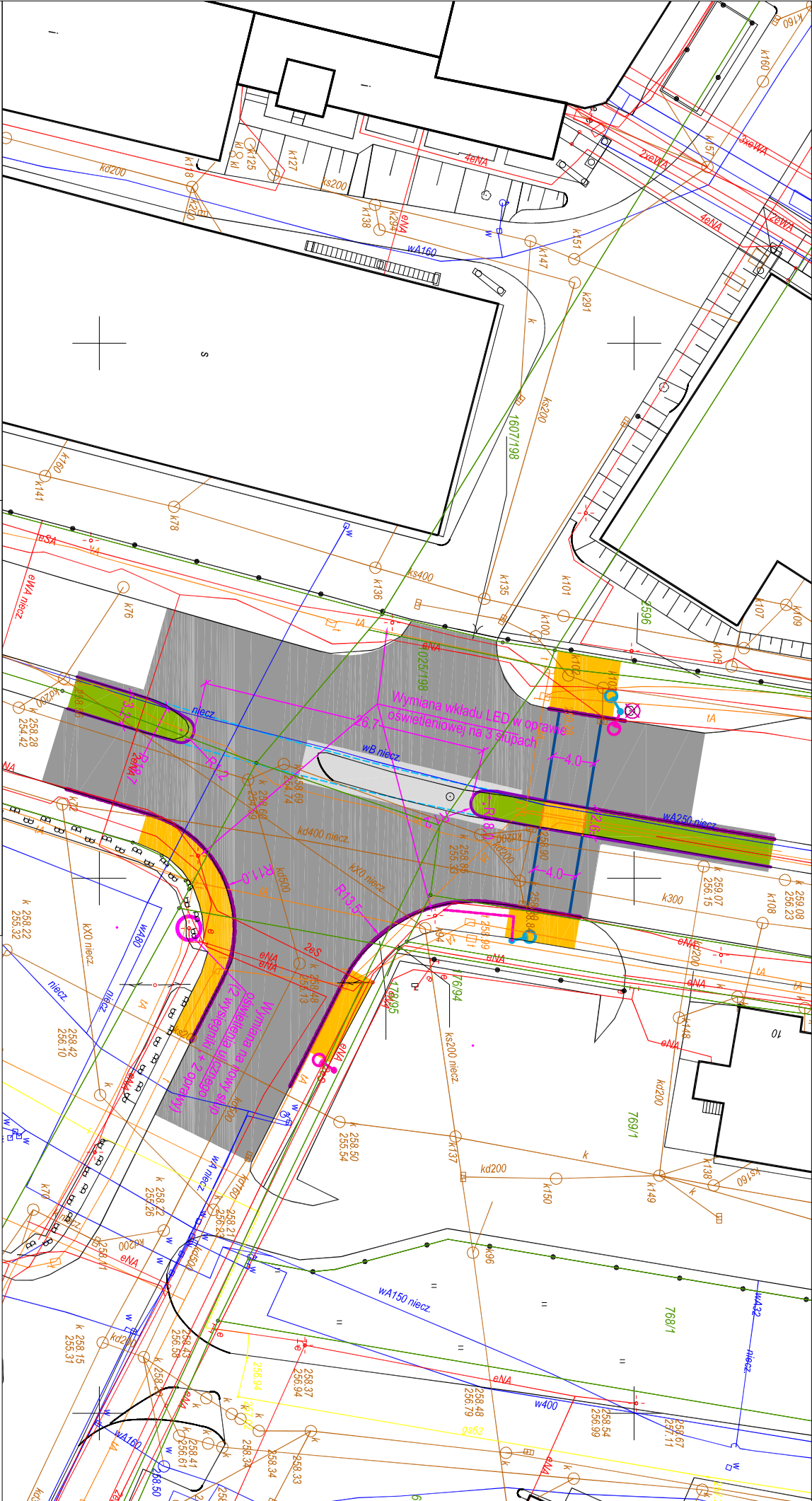
- nawierzchnia jezdni z asfaltobetonu - remont w formie sfrezowania warstwy ścieralnej i wiążącej oraz nowa nakładka z asfaltobetonu - ze względu na przewidywaną detekcję ruchu oraz poprawę bezpieczeństwa ruchu drogowego w obszarze skrzyżowania
- nawierzchnia jezdni z asfaltobetonu - remont w formie sfrezowania warstwy ścieralnej oraz nowa nakładka z asfaltobetonu - ze względu na przewidywaną detekcję ruchu oraz poprawę bezpieczeństwa ruchu drogowego w obszarze skrzyżowania - droga o ruchu kategorii KR2
- nawierzchnia chodnika projektowanego - przebudowa / budowa - nawierzchnia z kostki betonowej prostokątnej koloru żółtego gr. min. 6,0 cm
- nawierzchnia chodnika istniejącego - remont - nawierzchnia z kostki betonowej prostokątnej koloru żółtego gr. min. 6,0 cm
- nawierzchnia projektowanej ścieżki rowerowej - nawierzchnia z kostki betonowej bezfazowej typu BEHATON (podwójne T) koloru czerwonego gr. 8,0 cm
- opaska - nawierzchnia z kostki betonowej, koloru grafitowego, gr. 8,0 cm
- zieleni - obsianie trawą
- trawa z rolki (z folii) - rolka 50/200cm, grubość 3cm, trawnik 3 miesięczny z folii

Investor:	Miejski Zarząd Ulic i Mostów w Tychach		
Temat:	"Inteligentny System Zarządzania i Sterowania Ruchem w Tychach" Przebudowa skrzyżowania ul. Stoczników z ul. Reymonta w Tychach"		
Nazwa rysunku:	PLAN ZAGOSPODAROWANIA TERENU - konstrukcje nawierzchni (zakres prac projektowo - realizacyjnych)	Branża:	Drogowa
		Stadium:	Koncepcja
		Data:	03.2016r
		Skala:	1:500
		Nr rys.:	1.0



Inwestor:	Miejski Zarząd Ulic i Mostów w Tychach		
Temat:	"Inteligentny System Zarządzania i Sterowania Ruchem w Tychach" Przebudowa skrzyżowania ul. Stocznolwców z ul. Reymonta w Tychach"		
Nazwa rysunku:	PLAN ZAGOSPODAROWANIA TERENU	Branża:	Drogowa
		Stadium:	Koncepcja
		Data:	03.2016r
		Skala:	1:500
		Nr rys.:	2.0



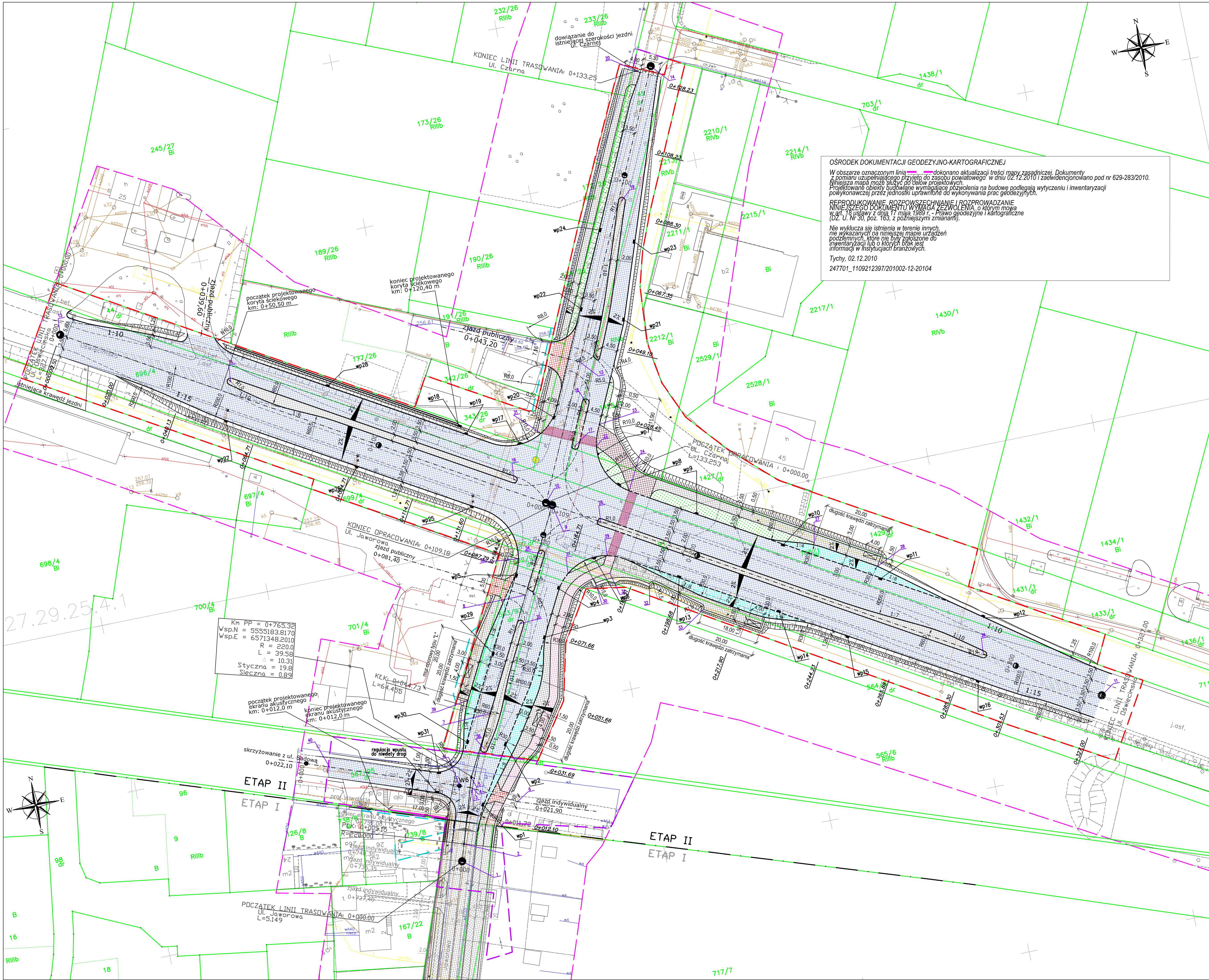


LEGENDA
Zakres prac projektowo - realizacyjnych w zakresie remontu, przebudowy, obszaru skrzyżowania:

- krawężnik projektowanej drogi - krawężnik kamienno-granitowy, dęby, typ A1 wg DIN 482 - 30x25x100 wyniesiony na 12,0 cm ponad jezdnię a na przejściu dla pieszych na 1,0 cm
- istniejący krawężnik do remontu (dęby, typ A1 wg DIN 482 - 30x25x100) - wysokość wyniesienia ponad jezdnię zgodnie z zagospodarowaniem terenu i z standardami zamieszczonymi w PFU
- krawężnik projektowanego chodnika - obrzeże betonowe 8x30x100
- krawężnik nadjezdowy 15x22x100 wyniesiony na 3cm
- krawężnik przejścia dla pieszych
- krawężnik projektowanej ścieżki rowerowej - obrzeże betonowe 8x30x100
- krawężnik oznakowania podziemnego - pasy ruchu
- drzewa przeznaczane do wycinki
- projektowany słup oświetlenia ulicznego
- projektowany kabel oświetlowy typu np. YAKXS 4x35
- projektowany słup oświetlenia chodnika/ścieżki rowerowej

- nawierzchnia jezdni z asfaltobetonu - remont w formie szlifowania warstwy szkieletowej oraz nowa warstwa z asfaltobetonu - ze względu na przewidywaną destrukcję ruchu oraz poprawę bezpieczeństwa ruchu drogowego w obszarze skrzyżowania
- nawierzchnia jezdni z asfaltobetonu jak dla ruchu kategorii KR6 (nowa konstrukcja nawierzchni wraz z wzmooczeniem podłoża)
- nawierzchnia chodnika projektowanego - przebudowa i budowa
- nawierzchnia z kostki betonowej prostokątnej, koloru żółtego gr. min. 6,0 cm
- Zielen - osłanianie tawą

Investor:	Miejski Zarząd Ulic i Mostów w Tychach			
Temat:	"Inteligentny System Zarządzania i Sterowania Ruchem w Tychach" Przebudowa skrzyżowania ulic Katowicka, Sadowa w Tychach"			
Nazwa rysunku:	PLAN ZAGOSPODAROWANIA TERENU - konstrukcje nawierzchni (zakres prac projektowo - realizacyjnych)			
Branża:	Drogowa			
Stadium:	Koncepcja			
Data:	03.2016r			
Skala:	1:500			
Nr rys.:	1.0			



OŚRODEK DOKUMENTACJI GEODEZYJNO-KARTOGRAFICZNEJ

W obszarze oznaczonym linią dokonano aktualizacji treści mapy zasadniczej. Dokumenty z pomiaru uzupełniającego przyjęto do zasobu powiatowego w dniu 02.12.2010 i zaewidencjonowano pod nr 629-283/2010. Niniejsza mapa może służyć do celów projektowych. Projektowane obiekty budowlane wymagają pozwolenia na budowę podlegającego wytyczeniu i inwentaryzacji po wykonawczej przez jednostki uprawnione do wykonywania prac geodezyjnych.

REPRODUKOWANIE, ROZPOWSTECZNIANIE I ROZPROWADZANIE NINIEJSZEGO DOKUMENTU WYKŁAGA ZEZWOLENIA, o którym mowa w art. 18 ustawy z dnia 17 maja 1989 r. - Prawo geodezyjne i kartograficzne (DZ. U. Nr 30, poz. 163, z późniejszymi zmianami).

Nie wyklucza się istnienia w terenie innych, nie wykazanych na niniejszej mapie urządzeń podziemnych, które nie były załączone do inwentaryzacji lub o których brak jest informacji w instytucjach branżowych.

Tychy, 02.12.2010
247701_1109212397/201002-12-20104

- LEGENDA:**
mapa do celów projektowych:
- zakres aktualizacji mapy, KERG:629-283/2010
 - granica ewidencyjna działki
 - numer działki
- branża drogowa:**
- istn. sieci elektroenergetyczne
 - istn. sieci wodociągowe
 - istn. sieci kanalizacji sanitarnej
 - istn. sieci teletechniczne
 - istn. sieci gazowe
 - istn. sieci kanal. deszczowej
- proj. krawędzie jezdni**
proj. krawędzie chodnika
proj. krawężnik zanizony
wiata przystankowa
proj. betonowe korytko ściekowe
spadki poprzeczne
proj. ekrany akustyczne
proj. wpust uliczny
- projektowana nawierzchnia jezdni SMA**
projektowana nawierzchnia chodników kostka betonowa szara
projektowana nawierzchnia ścieżki rowerowej kostka betonowa czerwona
projektowana nawierzchnia ciągu pieszo rowerowego kostka betonowa czerwona
projektowana nawierzchnia zatok autobusowych kostka granitowa
projektowana nawierzchnia zjazdów kostka betonowa grafitowa
czerwona nawierzchnia przejazdu dla rowerów (wraz ze znakiem P-11)
- linie rozgraniczające pasa drogowego drogi krajowej (ul. Oświęcimska)**
projektowany podział działki
teren niezbędny dla obiektów budowlanych - przebudowa dróg innych kategorii
ograniczenia w korzystaniu z działek prywatnych teren niezbędny dla obiektów budowlanych - przebudowa dróg innych kategorii oraz przebudowa istniejącej sieci uzbrojenia terenu
- 10** - punkty wytyczeniowe - zgodnie z tabelą zawartą w p. 3.14 opisu technicznego

mfm		M.S.M. "PONTEX" SP. Z O.O.	
FAZA: PROJEKT WYKONAWCZY		TYTUŁ PROJEKTU: BUDOWA DRUGI ŁĄCZĄCEJ UL. GROTA ROWECKIEGO Z UL. OŚWIECIMSKĄ WRAZ Z BUDOWĄ MOSTÓW W TYCHACH – ETAP II	
SPECIALIŃCÓW PROJEKTANT NR UPRAWN. SPRZĄDZAJĄCY NR UPRAWN. OPRACOWAŁ DYREKTOR BIURA SPECIALIŃCÓW NR UPRAWN. DATA	KONSTRUKCYJNO-BUDOWLANA mgr inż. Kazimierz Remiorz 599/01 KONSTRUKCYJNO-INŻYNIERYJNA W ZAKRESIE DRÓG inż. Jacek Szczepkowski 97/84 mgr inż. Marcin Arendarski mgr inż. Joanna Malicka mgr inż. Piotr Woregala Mosty ONB-907/U/33/74	NAZWA RYSUNKU: PLAN SYTUACYJNY ETAP II – Przebudowa skrzyżowania ulic Sadowej, Oświęcimskiej i Czarnej	
SKALA 1:500		NR UMOWY U-573/2011	STR. NR KOLEJNY 2.0